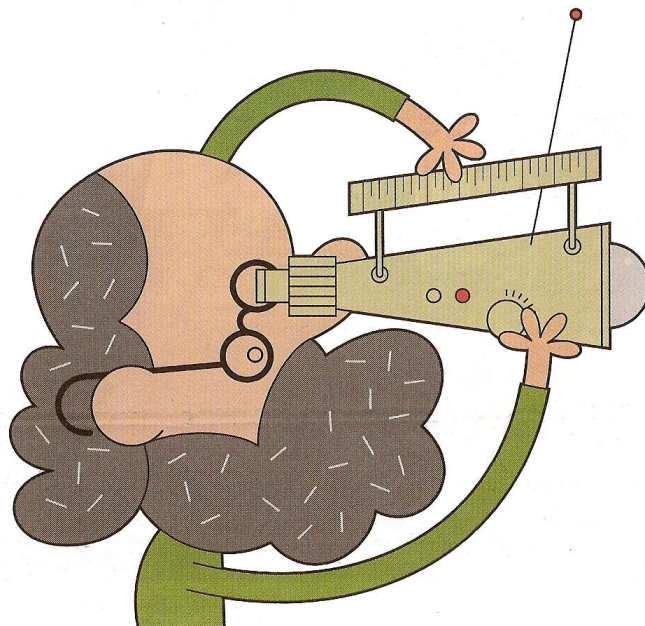


Distâncias no pátio da escola



Durante um intervalo das aulas, o prof. Tadeu resolveu testar o seu novo aparelho eletrónico que consegue, mesmo de longe, medir distâncias com precisão.

O prof. Tadeu verificou que:

- A Margarida está a 24 metros do João.
- A Catarina está a 13 metros do João e a outros tantos da Margarida.
- O Duarte está a igual distância de qualquer um dos outros.

A quantos metros dos seus três colegas está o Duarte?

(Desafios do jornal "O Público")